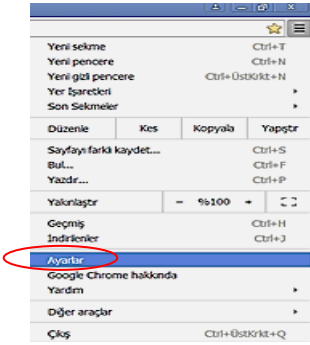


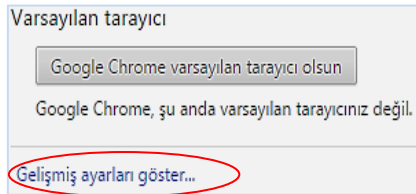
## ELEKTRONİK YAYINLARA KAMPÜS DIŐI ERİŐİM -PROXY AYARLARI

- LIBPXY servisi, Kütüphane ve Dokümantasyon Daire Başkanlığımızın elektronik kaynaklara (e-dergi, e-kitap ve veri tabanları) akademik ve idari personelimiz ile öğrencilerimizin kampüs dışından da erişebilmelerini sağlamak amacı ile kurulmuştur.
- LIBPXY servisi bu kapsamda www.ktp.yildiz.edu.tr adresindeki Elektronik Kaynaklar başlığı altında sıralanmış olan kaynaklara ya bu adres üzerinden ya da ilgili kaynağın WEB adreslerinin doğrudan verilmesi ile erişilmesini sağlar.
- LIBPXY servisi aktif iken adı geçen WEB siteleri haricindeki adreslere erişilmek istendiğinde **hata mesajı** alınacaktır.
- LIBPXY servisini kullanmak için ayarların bir defaya mahsus yapılması yeterli olacaktır. Bu servisin kullanımının devreye alınması veya devre dışı bırakılması kullanılan WEB gezgininin ayarlar sayfasında ilgili seçeneğin aktif veya pasif hale getirilmesi ile sağlanmaktadır.

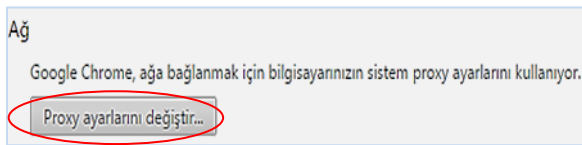
### Google Chrome Proxy Sunucusu Ayarları



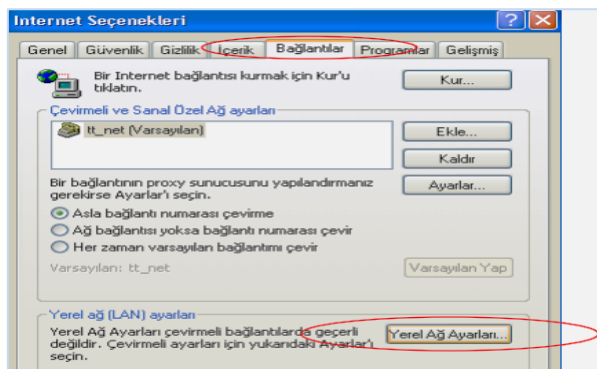
- Google Chrome sayfasından **Ayarlar** sekmesini açınız.



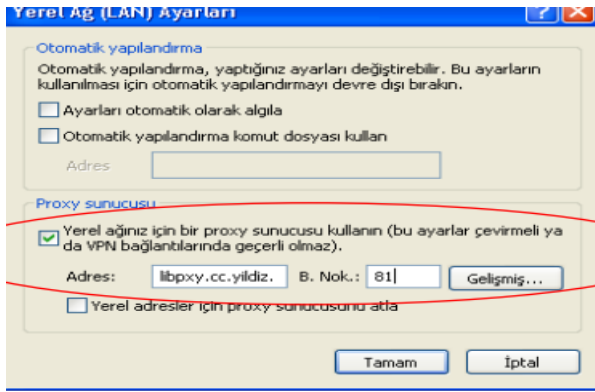
- Açılan sayfada **Gelişmiş Ayarlar** sekmesini açınız.



- Ağ linki altında bulunan "**Proxy Ayarlarını Değiştir**" seçilmelidir.

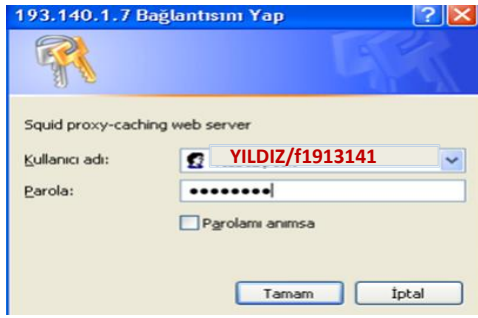


- Ekranı gelen formdaki menüde **Bağlantılar** sekmesi altında **Yerel Ağ Ayarları** seçilmelidir.



➤ Ekranı gelen formda **Proxy Sunucusu** bölümünde yerel ağ için proxy sunucusu seçme özelliği aktif hale getirilmelidir. **Adres** alanına **libpxy.cc.yildiz.edu.tr** ve **B.Nok** alanına **81** yazılmalı ve yapılan ayarlar kaydedilmelidir.

➤ Bu işlemler yapıldıktan sonra istenilen adrese bağlanıldığında kullanıcı adı ve parola sorulan bir pencere ekrana gelecektir.



➤ Şifre alanına, Bilgi İşlem Merkezi tarafından daha önce size kapalı zarf içerisinde verilmiş olan kullanıcı adı ve şifrenizi (**GSIS,USIS,vb.**) aşağıdaki gibi yazınız.

Kullanıcı adı: **YILDIZ\I2154578** veya **YILDIZ\f1913141** gibi.

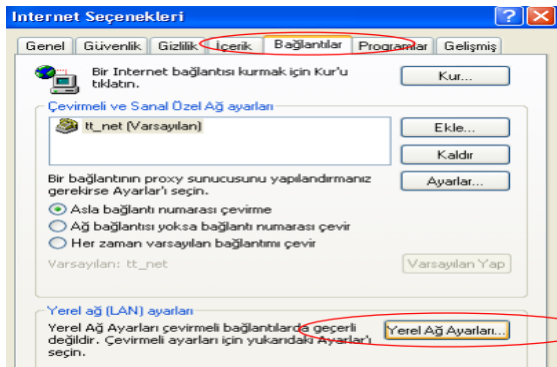
Şifre :\*\*\*\*

(Kullanıcı adından önce büyük harflerle **YILDIZ** yazılıp, **ters yönlü slash işareti** eklenmelidir.)

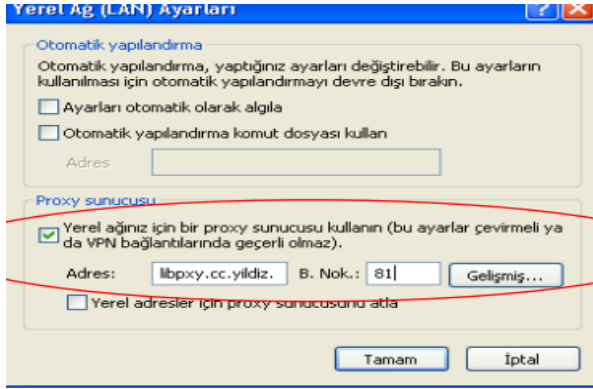
## Internet Explorer Proxy Sunucusu Ayarları



➤ Internet Explorer'ın menüsünden **Araçlar** sekmesi altından **İnternet Seçenekleri** seçilmelidir.

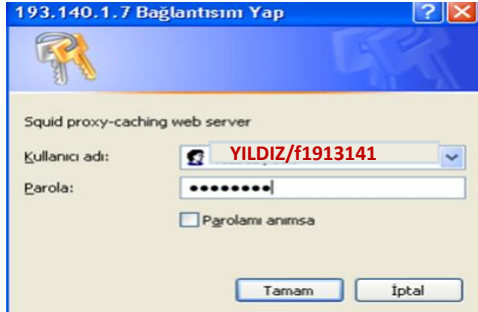


➤ Ekranı gelen formdaki menüden **Bağlantılar** sekmesi altından **Yerel Ağ Ayarları** seçilmelidir.



➤ Ekranaya gelen formda **Proxy Sunucusu** bölümünde yerel ağ için proxy sunucusu seçme özelliği aktif hale getirilmelidir. **Adres alanına libpxy.cc.yildiz.edu.tr ve B.Nok alanına 81** yazılmalı ve yapılan ayarlar kaydedilmelidir.

➤ Bu işlemler yapıldıktan sonra istenilen adrese bağlanıldığında kullanıcı adı ve parola sorulan bir pencere ekranaya gelecektir.

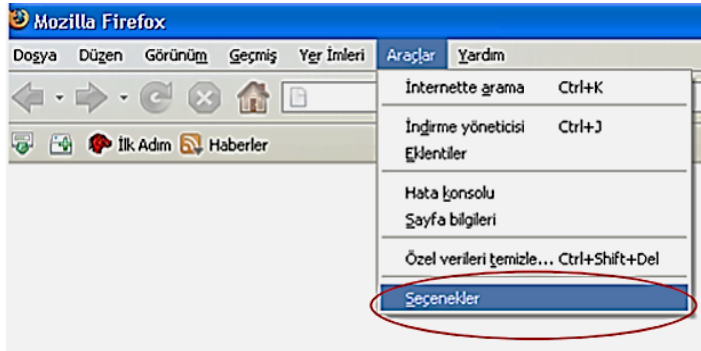


➤ Şifre alanına, Bilgi İşlem Merkezi tarafından daha önce size kapalı zarf içerisinde verilmiş olan kullanıcı adı ve şifrenizi (**GSIS,USIS,vb.**) aşağıdaki gibi yazınız.

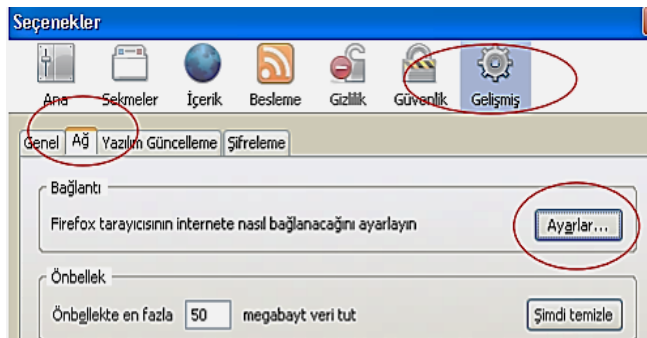
**Kullanıcı adı: YILDIZ\I2154578 veya YILDIZ\f1913141** gibi.  
(Kullanıcı adından önce büyük harflerle **YILDIZ** yazılıp, **ters yönlü slash işareti** eklenmelidir.)

**Şifre :\*\*\*\***

## Mozilla Firefox Proxy Sunucusu Ayarları



Mozilla Firefox' un menüsünden Araçlar sekmesi altından **Seçenekler** seçilmelidir.



➤ Ekranaya gelen formdaki menüden **Gelişmiş** sekmesi altından **Ağ** sekmesi seçilmeli ve ardından **Ayarlar** butonu seçilmelidir.

**Bağlantı Ayarları**

Vekil sunucuları düzenleyin

İnternete doğrudan bağlantı

Vekil sunucu ayarlarını otomatik tanı

Vekil sunucu ayarları

HTTP vekil sunucusu: libpxy.cc.yildiz.edu.tr Port: 81

Tüm iletişim kuralları için bu vekil sunucuyu kullan

SSL vekil sunucusu: Port: 0

FTP vekil sunucusu: Port: 0

Gopher vekil sunucusu: Port: 0

SOCKS sunucusu: Port: 0

SOCKS v4  SOCKS v5

Vekil sunucu kullanma: localhost, 127.0.0.1

Örnek: mozilla.org, .com.tr, 192.168.1.0/24

Otomatik vekil sunucu ayarları (URL):

Yenile

Tamam Vazgeç Yardım

➤ Buradaki formda **Vekil Sunucu Ayarları** seçilmeli, HTTP Vekil Sunucusuna **libpxy.cc.yildiz.edu.tr** adresi girilmeli ve Port alanına da **81** yazılmalıdır.